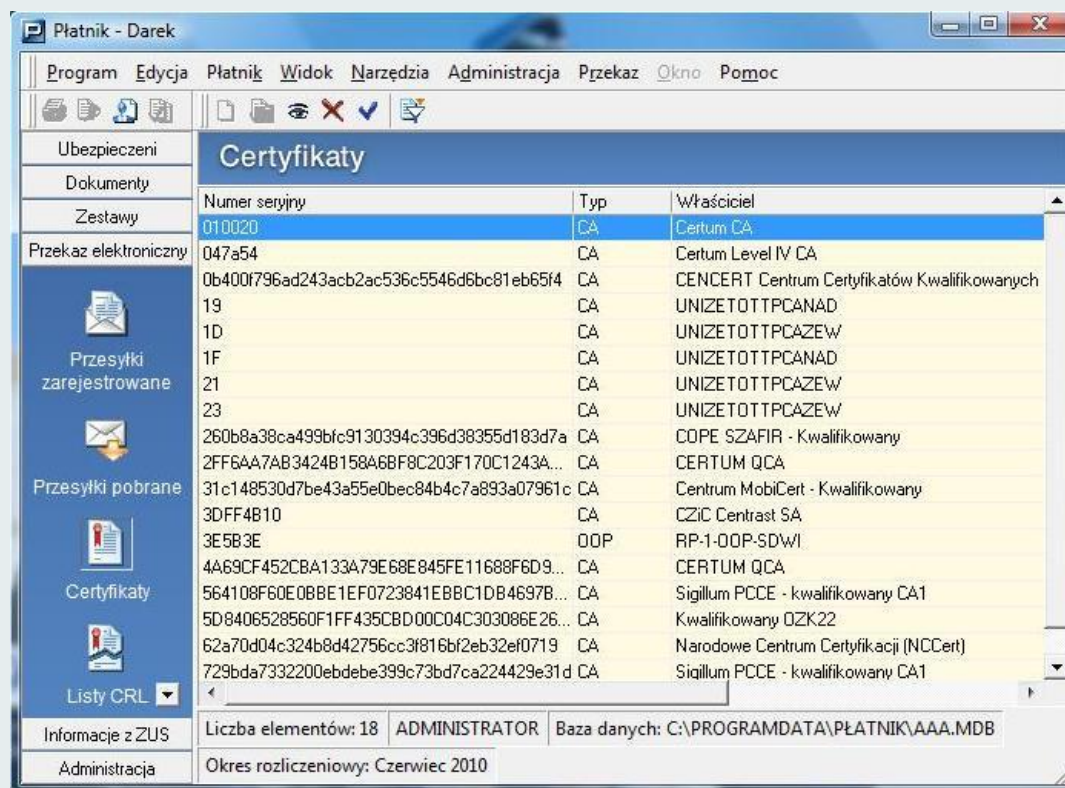


The background of the slide is a blue-toned image of a complex circuit board. Overlaid on this are several streams of binary code (0s and 1s) that appear to be floating or moving across the frame, creating a sense of digital activity and data flow.

Instrukcja obsługi certyfikatu CenCert w programie Płatnik

Po zalogowaniu się do programu Płatnik należy wybrać opcję **Przekaz elektroniczny** a następnie **Certyfikaty**. Pojawi się okno widoczne poniżej.

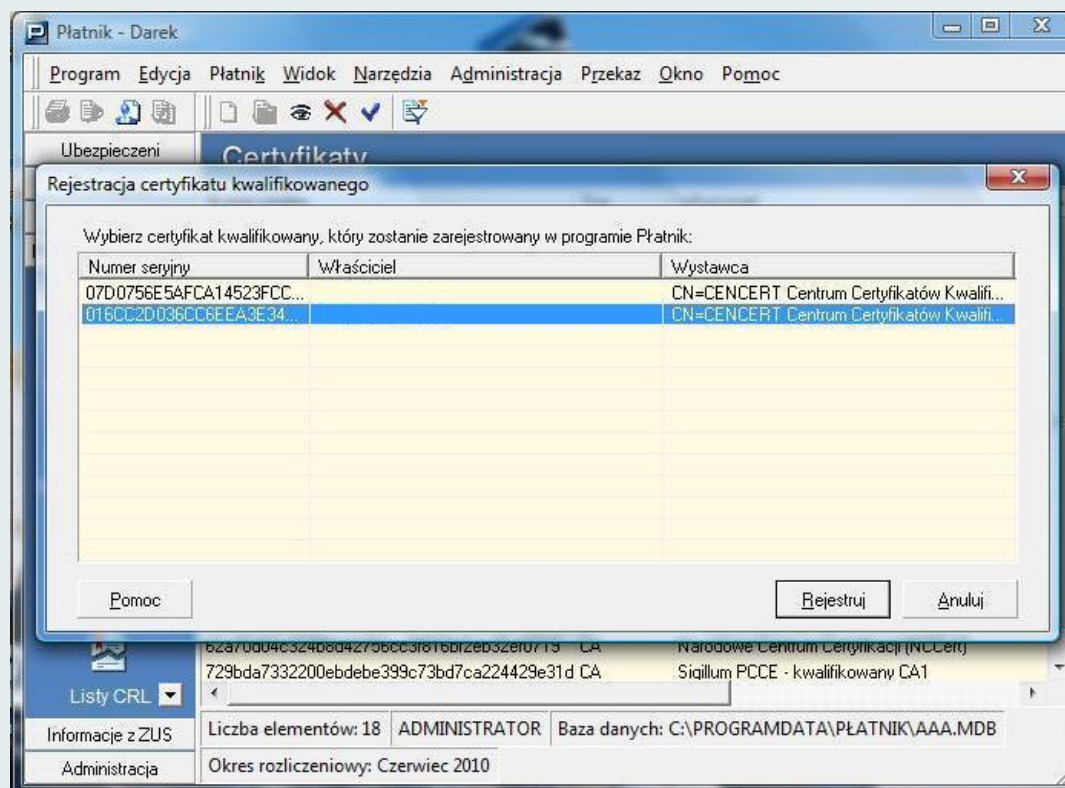


The screenshot shows the 'Płatnik - Darek' application window. The 'Przekaz elektroniczny' (Electronic Transfer) menu item is selected in the left sidebar, and the 'Certyfikaty' (Certificates) sub-menu is active. The main area displays a table of certificates with the following data:

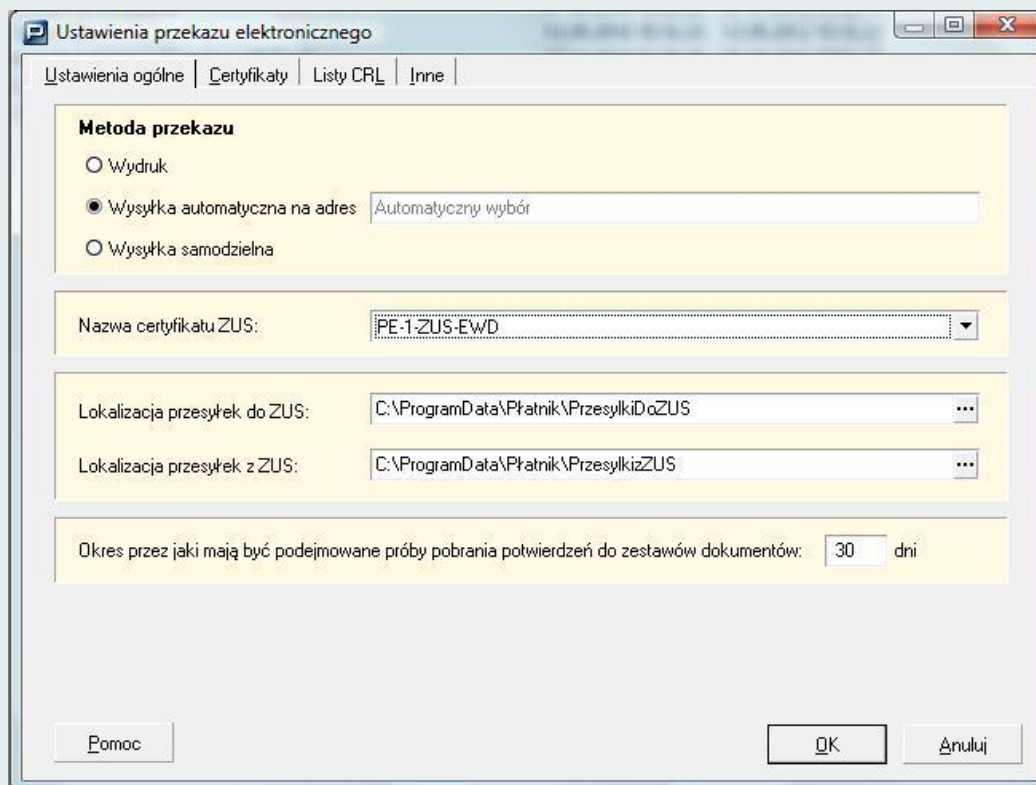
Numer seryjny	Typ	Właściciel
010020	CA	Certum CA
047a54	CA	Certum Level IV CA
0b400f796ad243acb2ac536c5546d6bc81eb65f4	CA	CENCERT Centrum Certyfikatów Kwalifikowanych
19	CA	UNIZETOTTPCANAD
1D	CA	UNIZETOTTPCAZEW
1F	CA	UNIZETOTTPCANAD
21	CA	UNIZETOTTPCAZEW
23	CA	UNIZETOTTPCAZEW
260b8a38ca499bfc9130394c396d38355d183d7a	CA	COPE SZAFIR - Kwalifikowany
2FF6AA7AB3424B158A6BF8C203F170C1243A...	CA	CERTUM QCA
31c148530d7be43a55e0bec84b4c7a893a07961c	CA	Centrum MobiCert - Kwalifikowany
3DFF4B10	CA	CZIC Centrast SA
3E5B3E	OOP	RP-1-OOP-SDWI
4A69CF452CBA133A79E68E845FE11688F6D9...	CA	CERTUM QCA
564108F60E0B8E1EF0723841EBBC1DB4697B...	CA	Sigillum PCCE - kwalifikowany CA1
5D8406528560F1FF435CBD00C04C303086E26...	CA	Kwalifikowany OZK22
62a70d04c324b8d42756cc3f816bf2eb32ef0719	CA	Narodowe Centrum Certyfikacji (NCCert)
729bda7332200ebdebe399c73bd7ca224429e31d	CA	Sigillum PCCE - kwalifikowany CA1

At the bottom of the window, the status bar shows: Liczba elementów: 18 ADMINISTRATOR Baza danych: C:\PROGRAMDATA\PŁATNIK\AAA.MDB and Okres rozliczeniowy: Czerwiec 2010.

Proszę wybrać certyfikat i kliknąć **Rejestruj**. Certyfikat zostanie zarejestrowany w programie.

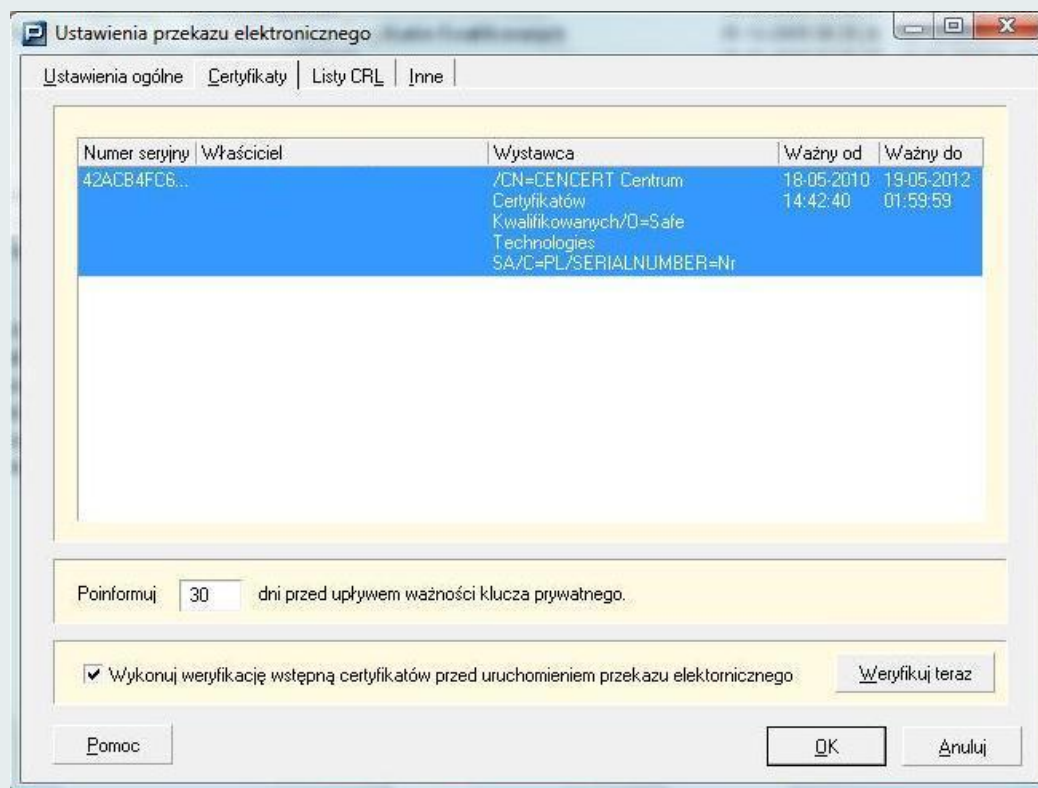


W menu głównym proszę wybrać **Przekaz**, następnie **Ustawienia przekazu elektronicznego**. W otwartym oknie proszę zaznaczyć **Wysyłka automatyczna**.

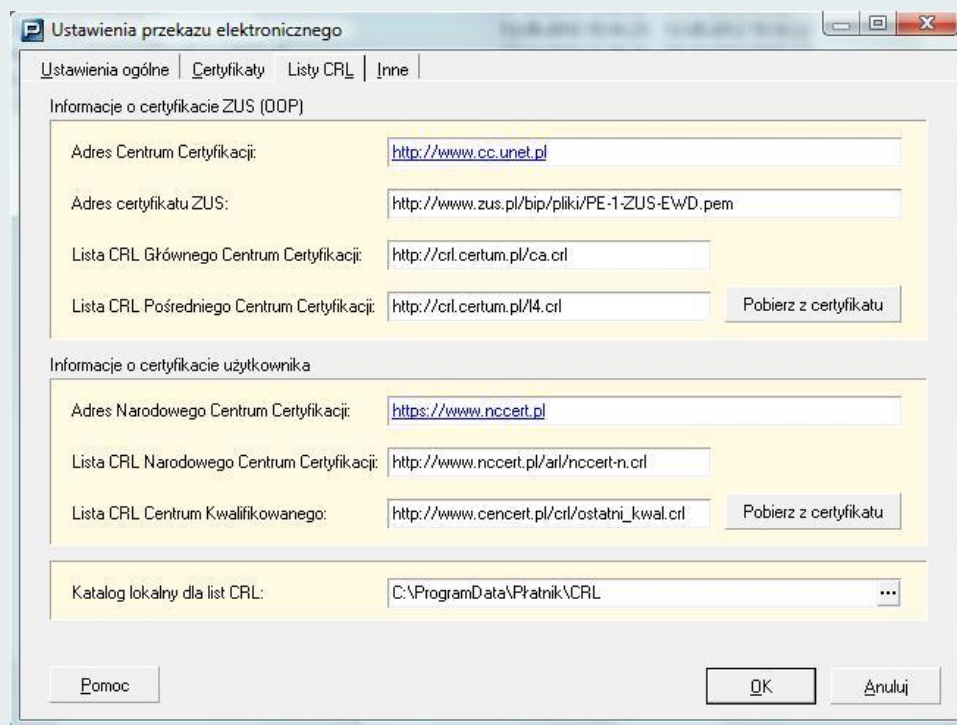


The screenshot shows a Windows dialog box titled "Ustawienia przekazu elektronicznego". It has a tabbed interface with "Ustawienia ogólne" selected. The "Metoda przekazu" section contains three radio buttons: "Wydruk", "Wysyłka automatyczna na adres" (selected), and "Wysyłka samodzielna". The "Wysyłka automatyczna na adres" option has a text field containing "Automatyczny wybór". Below this, there is a dropdown menu for "Nazwa certyfikatu ZUS:" with the value "PE-1-ZUS-EWD". Two text fields for file paths are present: "Lokalizacja przesyłek do ZUS:" with the path "C:\ProgramData\Pfłatnik\PrzesylkiDoZUS" and "Lokalizacja przesyłek z ZUS:" with the path "C:\ProgramData\Pfłatnik\PrzesylkiZUS". At the bottom, there is a field for "Okres przez jaki mają być podejmowane próby pobrania potwierdzeń do zestawów dokumentów:" set to "30" dni. The dialog box includes "Pomoc", "OK", and "Anuluj" buttons.

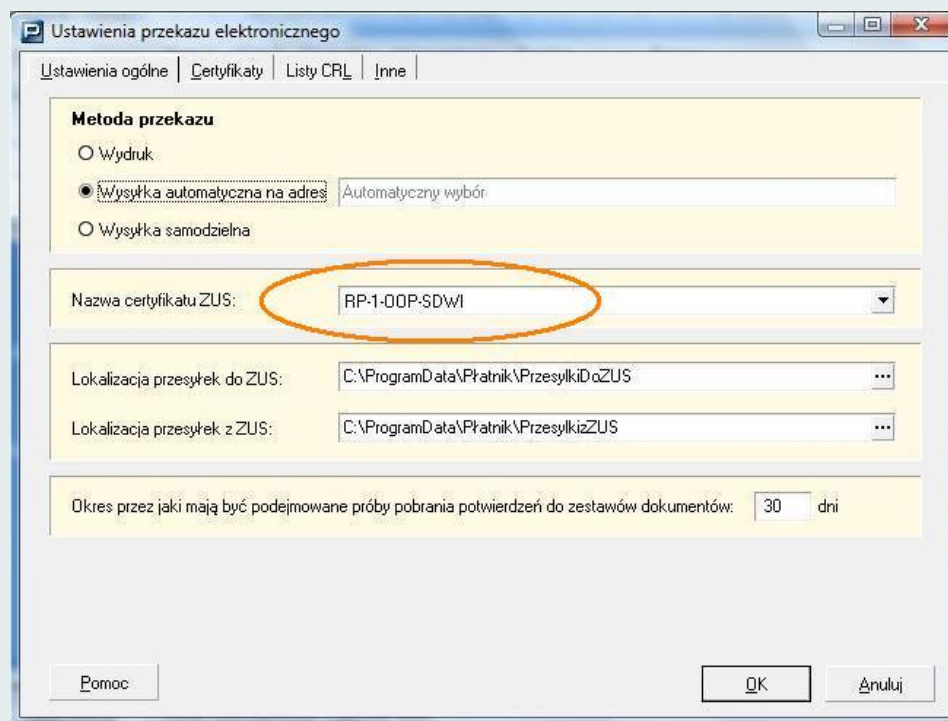
W zakładce **Certyfikaty** proszę wskazać certyfikat kwalifikowany, którym chcemy podpisywać dokumenty podczas korespondencji z ZUS.



W zakładce **Listy CRL** proszę kliknąć na przycisk **Pobierz z certyfikatu** (w dwóch miejscach).

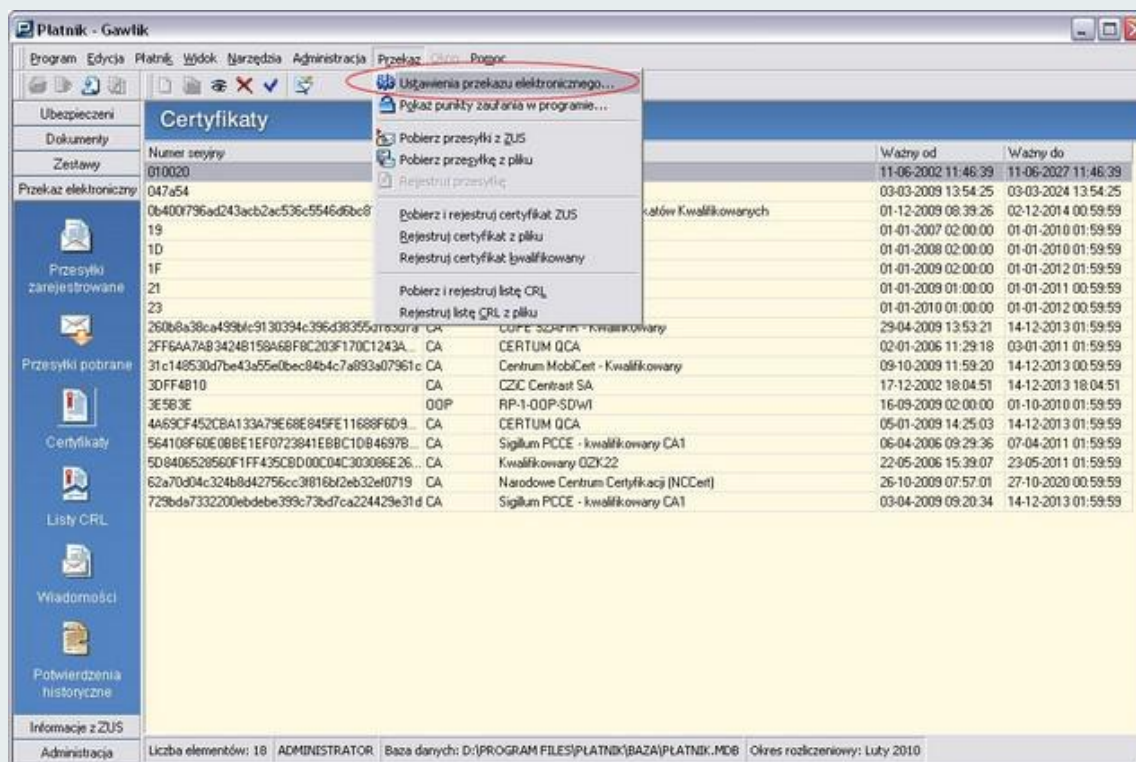


Jeśli w adresie certyfikatu ZUS znajduje się wybrany certyfikat ZUS o nazwie **RP-1-OOP-SDWI.pem** oznacza to, iż jest to stary certyfikat ZUS i należy zainstalować nowy, aktualny.

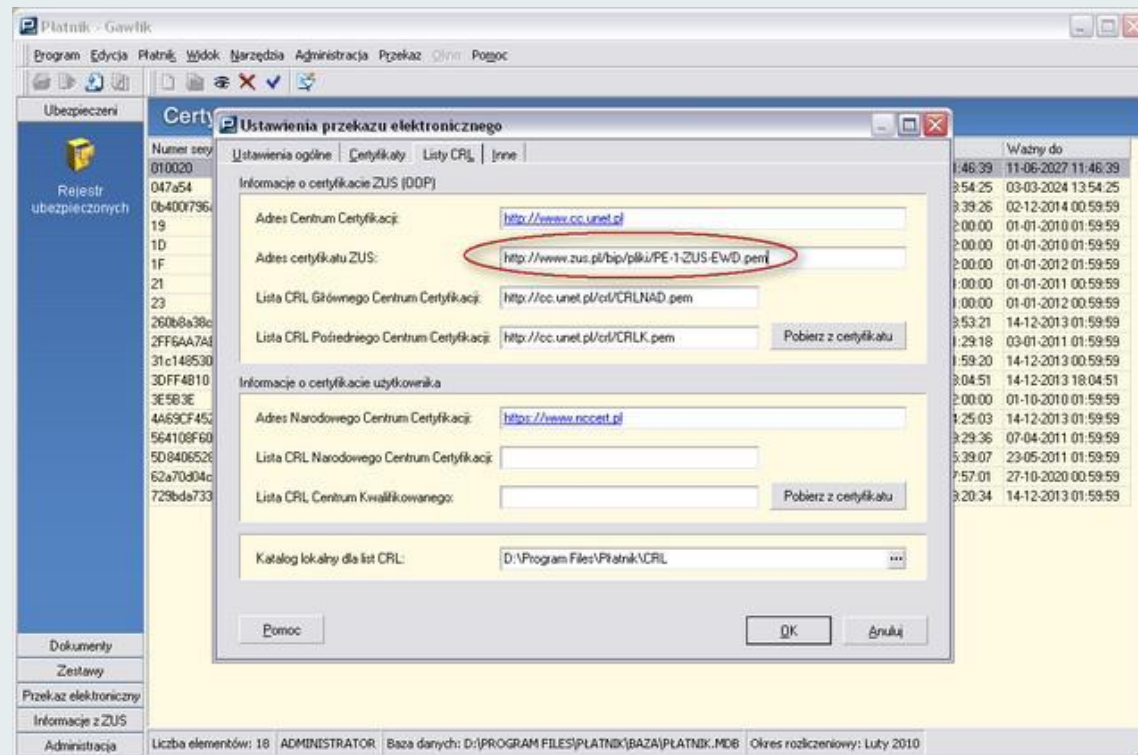


Poniżej przedstawiona jest procedura, w jaki sposób należy zaktualizować ww. certyfikat.

Należy kliknąć w menu **Przekaz**, a następnie **Ustawienia przekazu elektronicznego**.



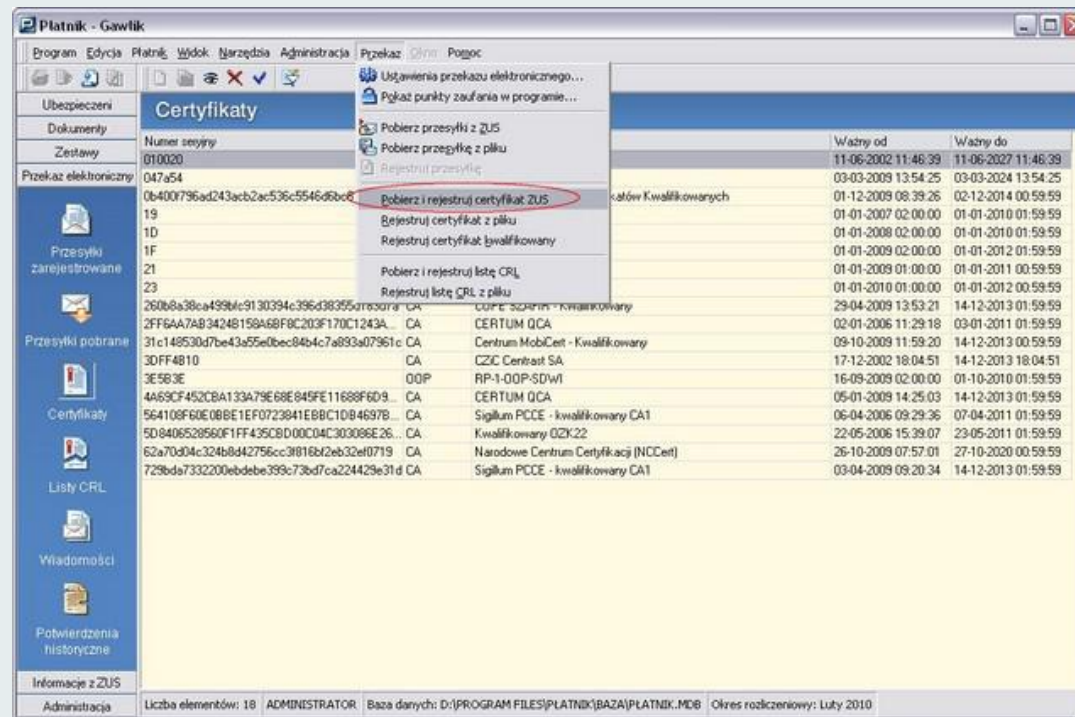
Wybieramy zakładkę **Listy CRL** i w polu **Adres certyfikatu ZUS** wpisujemy adres:
<http://www.zus.pl/bip/pliki/PE-1-ZUS-EWD.pem>



Zamykamy okno menu (przycisk **OK**).

Z menu bocznego programu Płatnik wybieramy opcję **Przekaz Elektroniczny**, a następnie **Certyfikaty**.

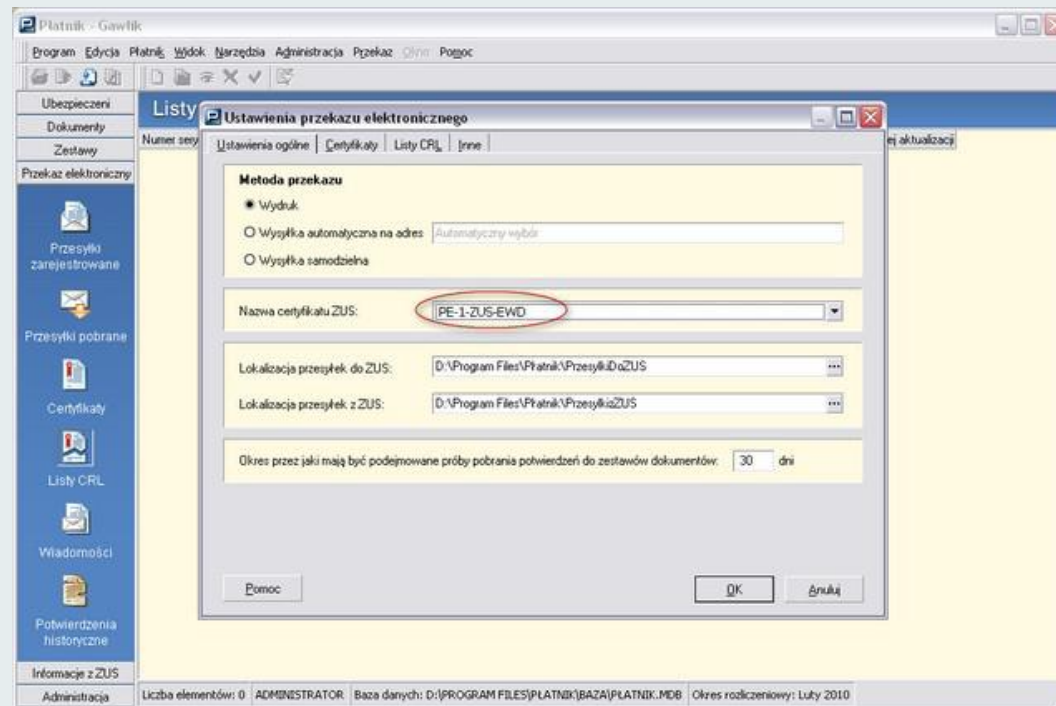
W menu **Przekaz** wybieramy opcję **Pobierz i rejestruj certyfikat ZUS**.



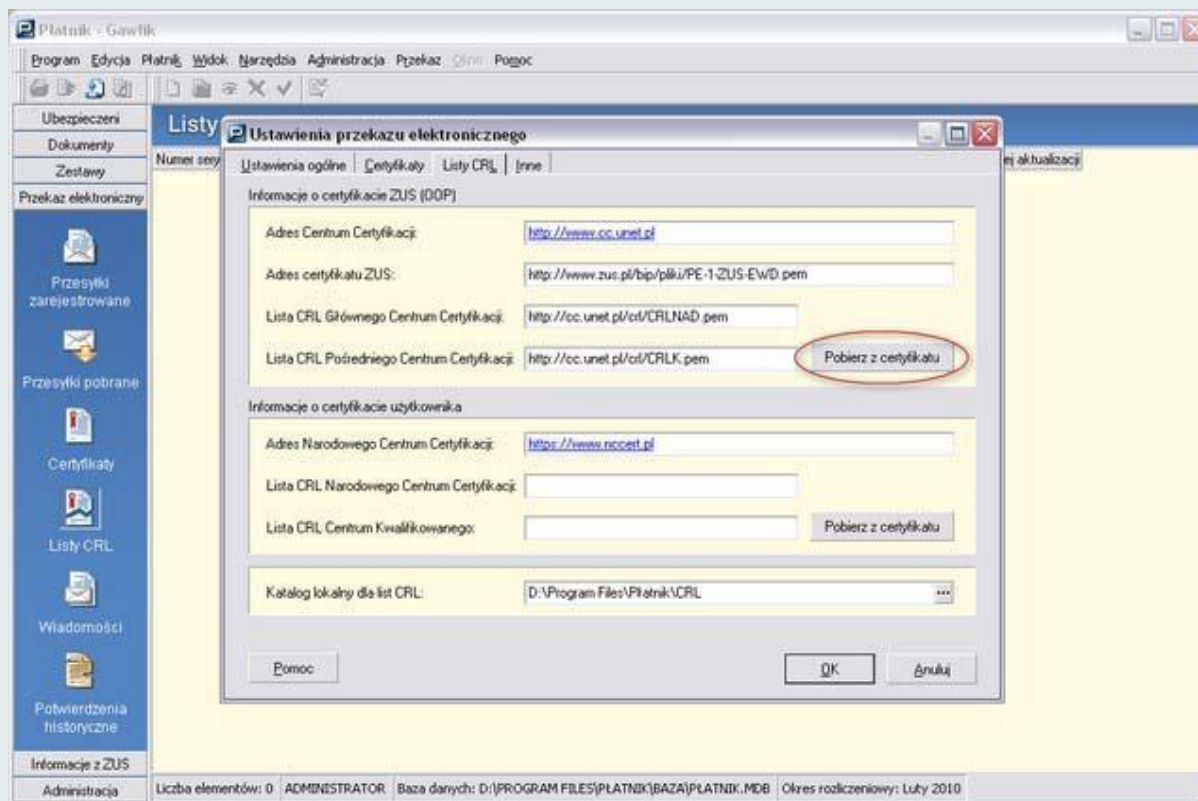
Certyfikat zostanie automatycznie pobrany i zarejestrowany w programie.

W programie Płatnik wchodzimy w menu **Przekaz/Ustawienia Przekazu Elektronicznego**.

Wybieramy zakładkę **Ustawienia ogólne** i w polu **Nazwa certyfikatu ZUS** wybieramy z listy rozwijalnej certyfikatu **PE-1-ZUS-EWD**.



Wybieramy zakładkę **Listy CRL** i klikamy na przycisk **Pobierz z certyfikatu**.



Po zakończeniu procesu aktualizacji certyfikatu OOP program Płatnik jest gotowy do korespondencji z ZUS.